

Обществознание

10 класс

На олимпиаду отводится 80 минут (1 час 30 мин.)

Максимальное количество баллов – 100

8 заданий.

(Примерная продолжительность выполнения задания - 3 минут)

1.1. В Конституции РФ закреплено такое естественное право, как свобода совести. Это означает

- а) право исповедовать любую религию
- б) признание прав и свобод человека и гражданина.
- в) установление запрета на признание какой-либо идеологии в качестве официальной
- г) отсутствие государственной религии
- д) признание различных форм собственности

1.2. В качестве отличительных признаков информационного общества можно выделить

- а) профессиональная дифференциация
- б) автоматизация производства
- в) преобладание устной передачи информации
- г) возникновение массовой культуры
- д) экономика впечатлений

1.3. Экономические ресурсы, необходимые для производства товаров и услуг, это:

- а) налог
- б) прибыль
- в) факторы производства
- г) процент
- д) заработная плата

1.1	1.2	1.3
а г	г	в

2. Установите верность или ложность утверждений («ДА» или «НЕТ») и занесите ответы в таблицу.

(Примерная продолжительность выполнения задания - 6 минут)

1. Обыденное познание не дает истинных знаний о явлениях и предметах окружающего мира.

2. Производительность общественного труда используется в качестве показателя, определяющего уровень доходов населения.
3. Развитое гражданское общество выступает исторической предпосылкой становления правового государства.
4. Одной из функций политической идеологии является ориентирование субъектов политики в системе ценностей и интересов конкретной социальной группы.
5. Пропорциональная избирательная система предполагает непосредственную тесную связь между избирателями и депутатами.
6. Предметом регулирования в гражданском праве являются имущественные отношения.

105

1	2	3	4	5	6
нет	нет	да	да	нет	нет

45

3. Что объединяет понятия, образующие каждый из представленных рядов? Дайте краткий ответ.

(Примерная продолжительность выполнения задания - 4 минут)

- 1) Налог на имущество физических лиц, земельный налог, курортный сбор
местные налоги
- 2) Революция, реформа, эволюция, инновация
прогрессивное развитие общества

65

4. Исправьте ошибки, допущенные в тексте.

(Примерная продолжительность выполнения задания - 13 минут)

На основании статьи 87 УК РФ несовершеннолетними признаются лица, которым ко времени совершения преступления исполнилось 14 лет, но не исполнилось 18 лет. К несовершеннолетним, признанным виновными в совершении преступления, предусматривается одно уголовно-правовое воздействие – назначение наказания. Виды наказаний, назначаемые несовершеннолетним: а) штраф; б) лишение права заниматься определенной деятельностью; в) конфискация имущества; г) пожизненное лишение свободы; д) обязательные работы; е) исправительные работы; и) арест; к) лишение свободы на определенный срок.

Самой строгой мерой наказания для несовершеннолетних является лишение свободы на срок не свыше 10 лет. Если подросток совершил преступление, а сам не достиг возраста уголовной ответственности, его направляют в специализированное воспитательное учреждение. Как и в предыдущем уголовном законодательстве, в особую главу выделены

преступления против несовершеннолетних. Вовлечение в совершение преступления, а тем более в преступную группу, наказывается лишением свободы до 15 лет.

1) Для несовершеннолетнего, который совершил преступление, применяются меры воспитательного характера.

2) Пожизненное лишение свободы не относится к несовершеннолетним.

3) За вовлечение несовершеннолетнего в преступную группу предусмотрено 8 лет лишения свободы.

85

5. Заполните пропуски в таблице
(Примерная продолжительность выполнения задания -4 минуты)

Термин	Определение	Термин с противоположным значением
Прогресс	<i>развитие общества от низшего к высшему</i>	Регресс

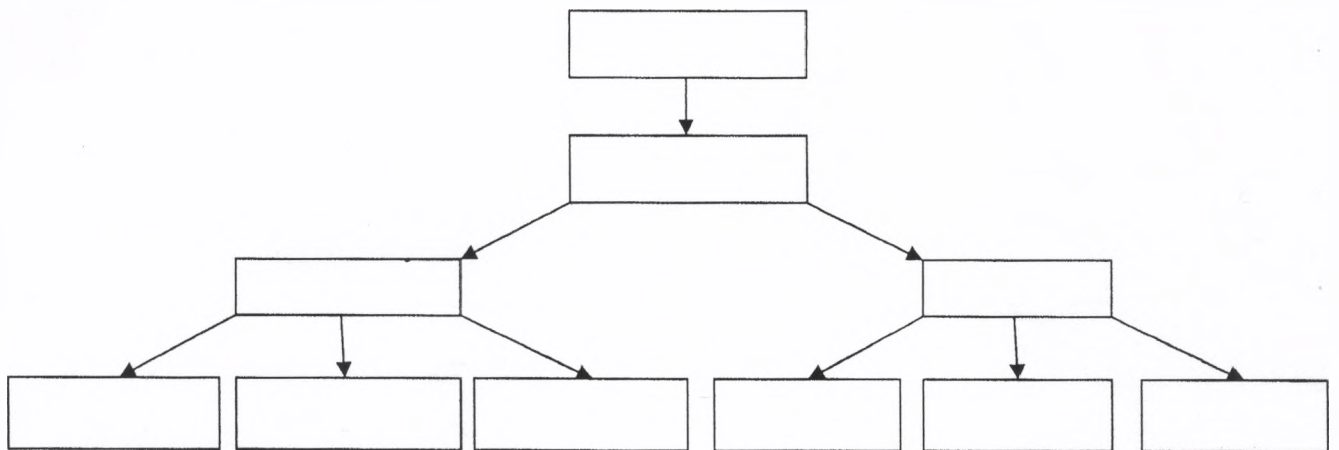
Республика	Форма государственного правления, при которой все органы государственной власти либо избираются на определённый срок, либо формируются общенациональными представительными учреждениями (например, парламентом)	Монархия
Постоянные издержки производства	Производственные расходы, которые не изменяются при изменениях объёмов производства	Переменные издержки n-виз
Религиозность	Качество индивида или группы, проявляющееся в вере и поклонении священному и/или сверхъестественному на уровне сознания, поведения и отношений как в религиозных, так и нерелигиозной сферах	Атеизм

6. Прочтите задания, посвященные разделу «Познание» и выполните их.

6.1. Используя все перечисленные ниже термины, заполните схему.

(Примерная продолжительность выполнения задания -15 минут)

Представление, суждение, ощущение, познание, умозаключение, чувственное познание, понятие, восприятие, формы, рациональное познание.



6.2. Прочитайте текст В.Н.Мясищева («Основы общей и медицинской психологии»):

Посылками индукции являются конкретные, частные случаи, а заключение — общее положение, которое выводится из наблюдения над этими частными случаями. Например, человек наблюдает, что вода в кастрюле закипает при определенной температуре — 100 градусов. Затем он выявляет

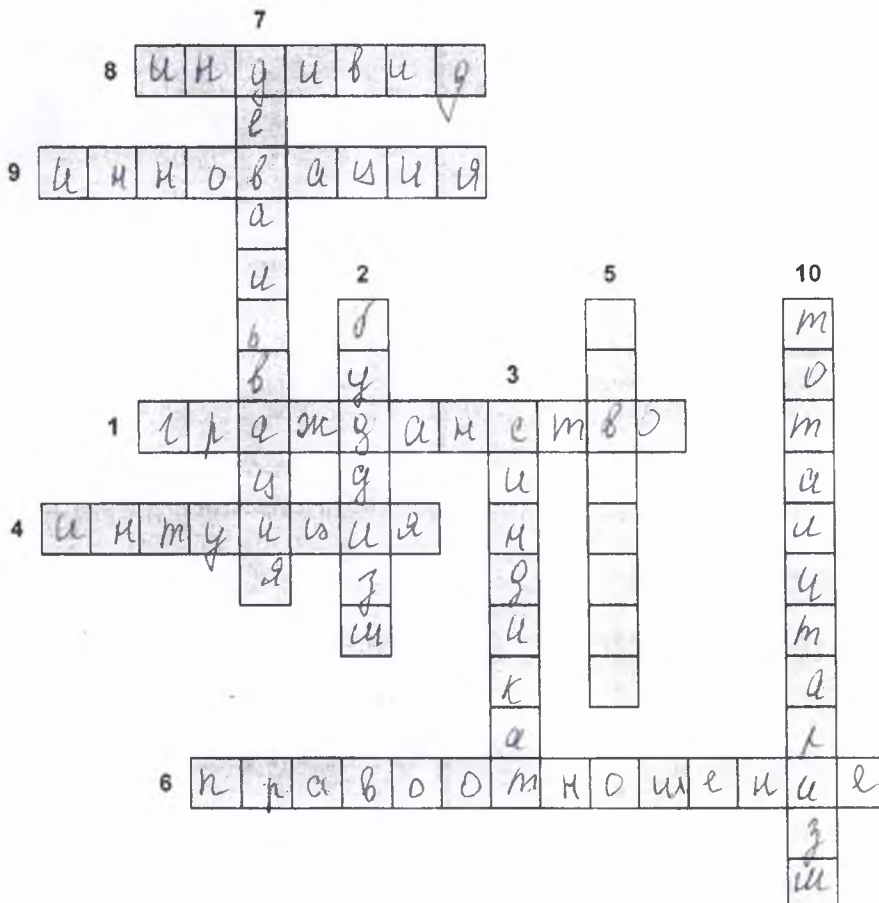
также, что и в другой посуде (в чайнике, котле и т. д.) вода также кипит при температуре 100°. На основании этих суждений («вода в кастрюле кипит при температуре 100°», «вода в котле кипит при температуре 100°» и т. д.) человек приходит к выводу: «температура кипения воды 100 градусов», т. е. из наблюдений над некоторыми частными случаями делается заключение, выводится общее положение.

Примером какой формы рационального познания является индукция? Дайте определение этой формы познания

185

7. Решите кроссворд.

(Примерная продолжительность выполнения задания - 15 минут)



По горизонтали:

1. Устойчивая правовая связь Физического лица и государства, выражающаяся в наличии взаимных прав, обязанностей и ответственности.
4. Способность непосредственного постижения истины, минуя опыт и логические рассуждения
6. Общественное отношение, урегулированное нормами права, участники которого имеют соответствующие субъективные права и юридические обязанности
8. Единичный представитель человеческого рода, конкретный носитель всех социальных и психологических черт человечества: разума, воли, потребностей, интересов и т. д.
9. Внедрённое новшество, обеспечивающее качественный рост эффективности процессов или продукции, востребованное рынком

По вертикали:

2. Одна из мировых религий, возникшая в VI в. до н. э.
3. Объединение ряда предприятий одной отрасли, при котором за его участниками сохранялись производственная самостоятельность, собственность на средства производства, но предприятия теряют коммерческую самостоятельность.
5. Вид изобразительного искусства, связанный с передачей зрительных образов посредством нанесения красок на поверхность
7. Уменьшение золотого содержания денежной единицы (при золотом стандарте) или снижение ее обменного курса по отношению к иностранным валютам
10. Политический режим, стремящийся к полнейшему контролю государства над всеми аспектами общественной и частной жизни

8. Напишите эссе на тему: «Не в том дело, что способности проявляются в деятельности, а в том, что они создаются в этой деятельности» (Б. Теплов)
(Примерная продолжительность выполнения задания - 30 минут). Объем –

1 страница

Ἐκε

