

Время на выполнение заданий 180 минут

809

Задания 8 класс

Часть I. Вам предлагаются тестовые задания, требующие выбора только одного ответа из четырех возможных. Максимальное количество баллов, которое можно набрать – по 1 баллу за каждое тестовое задание. Индекс ответа, который вы считаете наиболее полным и правильным, укажите в матрице ответов.

1. Внутренняя среда клетки — это:

- а) вакуоль б) клеточный сок **в) цитоплазма** г) геном

2. Образование органических веществ (сахаров) происходит в:

- а) хлоропластах** б) лейкопластах в) хромопластах г) хромосомах

3. Запасные питательные вещества в виде сахаров накапливаются в:

- а) хлоропластах б) хромосомах в) хромопластах **г) лейкопластах**

4. Создание и накопление органических веществ осуществляют клетки:

- а) образовательной ткани** б) основной ткани в) покровной ткани г) проводящей ткани

5. Семена образуются

- ф) у всех растений б) у всех высших растений

- в) у голосеменных и цветковых** г) только у покрытосеменных растений

6. Молодое растение, формирующееся только за счет питательных веществ семени при прорастании, носит название

- а) заросток** б) проросток в) росток г) прирост

7. Корневые волоски образуются

- а) только вблизи кончика главного корня б) только вблизи кончика боковых корней
в) только вблизи кончика главного и боковых корней **г) вблизи кончика главного, боковых и придаточных корней**

8. Генеративный побег отличается от вегетативного наличием:

- а) листьев **б) цветков** в) почек г) листьев и почек

9. Видоизменением побега не является:

- а) луковица тюльпана** б) корневище ландыша в) клубень картофеля г) корнеплод моркови

10. Двойной околоцветник включает:

- а) лепестки, расположенные в два круга** б) чашелистики, расположенные в два круга
в) чашелистики и лепестки г) лепестки и тычинки, расположенные в два круга

11. Растения способны усвоить для осуществления фотосинтеза:

- а) всю попадающую на них солнечную энергию б) около половины
в) одну треть г) примерно 1%

12. «Энергетическими станциями» клетки являются

- а) рибосомы б) вакуоли **в) митохондрии** г) хромосомы

13. Клетки звездчатой формы характерны для:

- а) эпителиальной ткани б) основной в) мышечной **г) нервной**

14. Длинные многоядерные волокна образуют ткань:

- а) эпителиальную б) соединительную в) мышечную **г) нервную**

15. По своему строению простейшие являются:

- а) одноклеточными организмами б) колониальными организмами
в) одноклеточными или колониальными г) не имеющими клеточного строения

16. Дыхание у гидры осуществляют:

- а) эпителиально-мускульные клетки **б) клетки эктодермы**
в) клетки энтодермы г) все клетки эктодермы и энтодермы

17. Передвижение планарии осуществляется за счет:

- а) сокращения эпителиально-мускульных клеток **б) сокращений кожно-мускульного мешка**
в) работы конечностей г) сокращения ресничек

18. Личиночная стадия присутствует в индивидуальном развитии:

- а) губок б) плоских червей в) круглых червей г) всех перечисленных

19. Дыхательная система у круглых червей:

- а) отсутствует б) представлена жабрами в) представлена легкими г) представлена трахеями

20. Органами дыхания моллюсков являются:

- а) жабры б) легкие в) жабры или легкое г) мантия

21. Личиночная стадия жизненного цикла печеночного сосальщика мирацидий:

- а) попадает в организм домашних животных при поедании прибрежной травы;
б) первая личиночная стадия, выходит из яйца печеночного сосальщика;
в) неподвижная стадия, замкнутый мешочек с зародышевыми клетками;
г) личинка, похожая на взрослого сосальщика, имеет ротовую и брюшную присоски.

22. Маска личинки стрекозы это:

- а) верхняя губа, служит для защиты головы от нападения хищников;
б) видоизменения максилл, предназначение — фильтрация воды, в процессе питания;
в) нижняя губа, захватывающая добычу;
г) такой детали нет в строении личинки стрекозы.

23. Тип плоские черви характеризуется:

- а) целомическим планом строения тела; б) псевдоцеломическим планом строения тела;
в) ацеломическим планом строения тела; г) их полость тела называется гемоцель.

24. Количество точек на божьей коровке:

- а) говорит о возрасте насекомого; б) не имеет биологического значения;
в) свидетельствует о хорошей кормовой базе местообитания; г) связано с ее видом.

25. Размножение тли в течении лета проходит:

- а) только половым путем; б) чередуются половой способ и партеногенез;
в) только партеногенетически; г) без размножения, это особи вылупившиеся из массы отложенных осенью яиц.

26. Церки:

- а) детали строения задней пары конечностей насекомых, предназначенные для генерации звуков;
б) элементы анатомического строения паукообразных;
в) не имеют отношения к строению членистоногих;
г) парные придатки в виде выростов, расположенные на последнем членике брюшка насекомых.

27. Трутни в пчелиной семье:

- а) самцы, ведущие в улье паразитический образ жизни;
б) самцами, развившимися из неоплодотворенных яиц;
в) особи, занимающиеся уходом за потомством;
г) самцы, отвечающие за охрану улья.

28. Ферменты, биологические катализаторы, производные:

- а) белков; б) аминокислот; в) липидов; г) углеводов.

29. Партеногенез, вид размножения относящийся к:

- а) половому; б) бесполому; в) вегетативному;
г) половому или бесполому, в зависимости от климатических условий.

30. Пьют ли морскую воду птицы отряда Трубноносые:

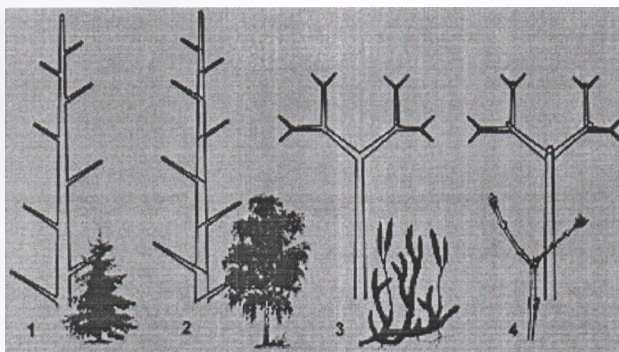
- а) не пьют, для утоления жажды они прилетают к пресным водоемам на побережье;
б) не пьют, для утоления жажды они используют соки съеденной рыбы;
в) пьют, поступающий в кровь избыток соли удаляют с помощью специальных желёз, расположенных в голове;
г) у Трубноносых вообще нет такой проблемы.

Часть II. Вам предлагаются тестовые задания с одним вариантом ответа из четырех возможных, но требующих предварительного множественного выбора. Максимальное количество баллов, которое можно набрать – по 2 балла за каждое тестовое задание. Индекс ответа, который вы считаете наиболее полным и правильным, укажите в матрице ответов.

1. Зрелые клетки эукариотических организмов не имеющие ядер:

- 1) клетки эндотелия кровеносных сосудов; 2) ситовидные клетки флоэмы;
3) остеокласты костной ткани; 4) эритроциты млекопитающих.
а) только 2; б) только 2, 4; в) только 4; г) только 3, 4.

2. На рисунке представлены различные типы ветвления побегов. Ложнодихотомический представлен под номером/номерами:



25

а) только 1; б) только 3; в) только 1, 2; г) только 4; д) только 3, 4.

3. Элементами среднего уха млекопитающих можно считать:

1) слуховые косточки; 2) барабанную перепонку; 3) слуховой проход; 4) евстахиеву трубу.

а) только 1, 2; б) только 2, 4; в) только 3, 4; г) только 1, 3.

4. У каких насекомых происходит смена сред обитания на различных этапах онтогенеза:

1) бабочка аполлон; 2) стрекоза большое коромысло; 3) жук плавунец; 4) зеленый кузнечик.

а) только 1, 2; б) только 2, 3; в) только 3, 4; г) только 1, 4.

5. Из перечисленных бактерий к грамм положительным относятся возбудители:

1) золотистый стафилококк; 2) сибирской язвы; 3) кишечная палочка; 4) холерный вибрион.

а) только 1, 4; б) только 3, 4; в) только 2, 3; г) только 1, 2.

Часть III. Вам предлагаются тестовые задания в виде суждений, с каждым из которых следует либо согласиться, либо отклонить. В матрице ответов укажите вариант ответа «да» или «нет». Максимальное количество баллов, которое можно набрать – по 1 баллу за каждое тестовое задание.

1. Доминирующим поколением всех сосудистых растений является спорофит. *ге 0,5/0,5 +*
2. Гаметы у голосеменных образуются в результате мейоза. *нет 0,5/0,5 +*
3. В толстом отделе кишечника человека, клетчатка частично переваривается, благодаря симбиотическим бактериям. *нет -*
4. У хлоропластов есть собственная ДНК и структуры белкового синтеза. *ге +*
5. У всех земноводных внешнее оплодотворение. *нет +*
6. У млекопитающих правая дуга аорты, а у птиц, левая. *ге -*
7. Для наземных позвоночных характерен пятипалый план строения конечностей. *ге +*
8. Строение клеток скелетной мускулатуры характеризуется упорядоченным расположением волокон актина и миозина. *нет -*
9. Земляника, малина, ежевика имеют тип плода — ягода. *ге -*
10. На месте соединения чешуи височной кости и нижнего края теменной кости образуется зубчатый шов. *ге -*

55

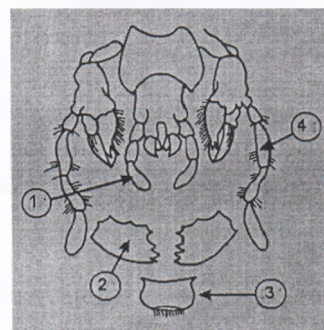
Часть IV. Вам предлагаются тестовые задания, требующие установления соответствия.

Максимальное количество баллов, которое можно набрать за каждое задание, представлено в его условиях. Заполните матрицы ответов в соответствии с требованиями заданий.

1. На рисунке изображен препарированный ротовой аппарат насекомого (грызущего типа). Соотнесите изображение (1–4) с названием соответствующей части (А–Г):

Название частей ротового аппарата:

- 1) А — верхняя губа *+ 0,5/0,5*
- 2) Б — нижние челюсти *- 0,5/0,5*
- 1) В — верхние челюсти *-*
- 3) Г — нижняя губа *-*



2. На рисунке изображены сложные листья.

Соотнесите изображение (1–5) с названием соответствующей части (А–):

Сложные листья:

- 3) А — дважды перисто-сложный;
- 4) Б — трижды перисто-сложный;
- 5) В — перисто-сложный;
- + 1) Г — тройчато-сложный; 0,5
- + 2) Д — пальчато-сложный. 0,5

